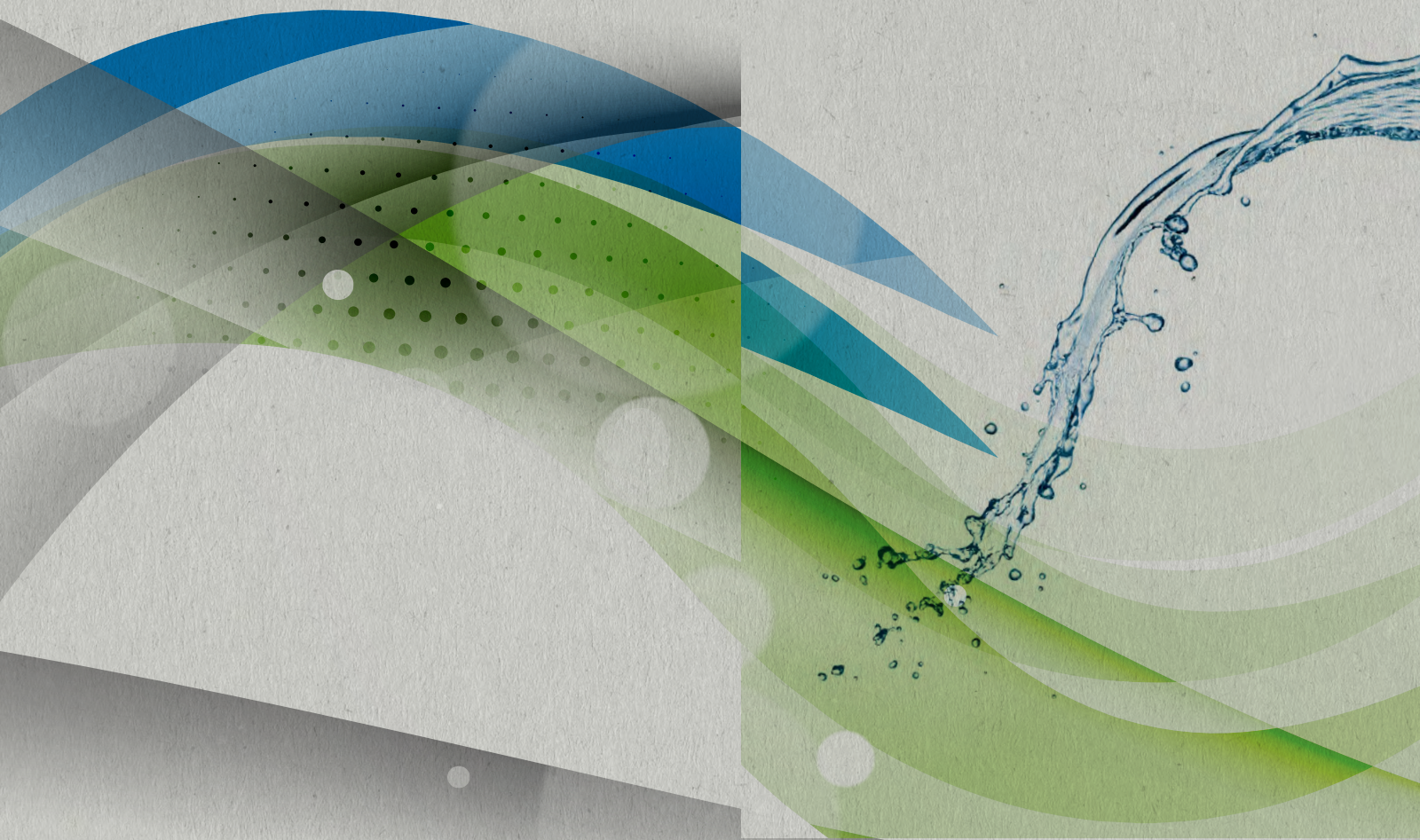


2020

**DIANFLEX®**

*...simili a nessuno.*

NOVITÀ  
**NOVITÀ**





# ultimi arrivi 2020





codice 400-SOL..

SCALDABAGNI A GAS ISTANTANEI OPALIA LOW NOX



Prestazioni elevate | Basse emissioni di NOx (Classe 6)

Design moderno ed elegante | Dimensioni compatte

400-SOL11CE		SCALDABAGNO A GAS OPALIA C LOW NOX 11 LT CAMERA APERTA				
	Subcode	Misura/Colore	Conf.	Imb.	Euro	NewSubCode
	G	Gpl	1		369,89	
	M	Metano	1		369,89	
<p>Scaldabagno a gas istantaneo a camera aperta Low NOx. Portata continua l/min 11,0. Semplice installazione. Accensione a batteria. Selettore temperatura acqua calda sanitaria. Selettore potenza gas. Sensore di sicurezza scarico fumi. Basse emissioni di NOx (Classe 6).</p>						
400-SOL12FE		SCALDABAGNO A GAS OPALIA F LOW NOX 12 LT CAMERA STAGNA				
	Subcode	Misura/Colore	Conf.	Imb.	Euro	NewSubCode
	G	Gpl	1		838,54	
	M	Metano	1		838,54	
<p>Scaldabagno a gas istantaneo a camera stagna Low NOx. Portata continua l/min 12,0. Semplice installazione in ogni ambiente. Accensione elettronica 230 V. Elevato campo di modulazione 1:5. Basse emissioni di NOx (Classe 6).</p>						
400-SOL14CE		SCALDABAGNO A GAS OPALIA C LOW NOX 14 LT CAMERA APERTA				
	Subcode	Misura/Colore	Conf.	Imb.	Euro	NewSubCode
	G	Gpl	1		494,20	
	M	Metano	1		494,20	
<p>Scaldabagno a gas istantaneo a camera aperta Low NOx. Portata continua l/min 14,0. Semplice installazione. Accensione a batteria. Selettore temperatura acqua calda sanitaria. Selettore potenza gas. Sensore di sicurezza scarico fumi. Basse emissioni di NOx (Classe 6).</p>						
400-SOL15FE		SCALDABAGNO A GAS OPALIA F LOW NOX 15 LT CAMERA STAGNA				
	Subcode	Misura/Colore	Conf.	Imb.	Euro	NewSubCode
	G	Gpl	1		927,71	
	M	Metano	1		927,71	
<p>Scaldabagno a gas istantaneo a camera stagna Low NOx. Portata continua l/min 15,0. Semplice installazione in ogni ambiente. Accensione elettronica 230 V. Elevato campo di modulazione 1:5. Basse emissioni di NOx (Classe 6).</p>						

SCALDABAGNI A GAS ISTANTANEI A CAMERA  
APERTA Low NOx



**Dati tecnici**

400-SOL11CE-M | 400-SOL11CE-G | 400-SOL14CE-M | 400-SOL14CE-G

Opalia C	U.M.	11/1 LIX H	11/1 LIX P	14/1 LIX H	14/1 LIX P
<b>ErP - Classe energetica</b>					
Classe di efficienza in sanitario		A	A	A	A
Profilo di carico sanitario		M	M	XL	XL
Certificato CE	PIN	51R3338	51R3338	51R3338	51R3338
<b>Sanitario</b>					
Potenza nominale min/max	kW	9,8 / 19,6	9,3 / 19,6	11,6 / 24,0	10,2 / 22,1
Portata al focolare	kW	22,0	21,0	27,2	24,0
Portata continua (ΔT= 25K)	l/min	11,0	11,0	14,0	14,0
Portata minima	l/min	2,7	2,7	2,7	2,7
Temperatura ACS min/max	°C	35 / 60	35 / 60	35 / 60	35 / 60
Pressione alimentazione min/max	Bar	0,2 / 15	0,2 / 15	0,2 / 15	0,2 / 15
<b>Generali</b>					
Pressione alimentazione	mbar	20	37	20	37
Uscita scarico fumi	mm	110	110	130	130
Protezione elettrica IPX		4D	4D	4D	4D
Potenza sonora	dB	62	62	63	63
Peso	kg	10,3	10,3	12,2	12,2
Tipologia GAS		II2H3+	II2H3+	II2H3+	II2H3+
<b>Listino</b>					
Codice Metano (G20)		0010023832		0010023834	
Codice Gpl (G30/G31)			0010023833		0010023835

SCALDABAGNI A GAS ISTANTANEI A CAMERA  
STAGNA Low NOx



**Dati tecnici**

400-SOL12FE-M 400-SOL12FE-G 400-SOL15FE-M 400-SOL15FE-G

Opalia F	U.M.	12/1 LRT H	12/1 LRT P	15/1 LRT H	15/1 LRT P
<b>ErP - Classe energetica</b>					
Classe di efficienza in sanitario		A	A	A	A
Profilo di carico sanitario		M	M	XL	XL
Certificato CE	PIN	1008CS3140	1008CS3140	1008CS3140	1008CS3140
<b>Sanitario</b>					
Potenza nominale min/max	kW	4,4 / 21,4	4,4 / 21,4	5,0 / 26,2	5,0 / 26,2
Portata al focolare	kW	23,3	23,3	29,1	29,1
Portata continua (ΔT= 25K)	l/min	12,0	12,0	15,0	15,0
Portata minima	l/min	2,5	2,5	2,5	2,5
Temperatura ACS min/max	°C	38 / 60	38 / 60	38 / 60	38 / 60
Pressione alimentazione min/max	Bar	0,1 / 10	0,1 / 10	0,1 / 10	0,1 / 10
<b>Generati</b>					
Pressione alimentazione	mbar	20	37	20	37
Uscita scarico fumi	mm	80/80 - 60/100	80/80 - 60/100	80/80 - 60/100	80/80 - 60/100
Protezione elettrica IPX		5D	5D	5D	5D
Potenza sonora	dB	57	57	57	57
Peso	kg	17,5	17,5	19,5	19,5
Tipologia GAS		II2HM3+	II2HM3+	II2HM3+	II2HM3+
<b>Listino</b>					
Codice Metano (G20)		0010023424	-	0010024249	-
Codice Gpl (G30/G31)		-	0010024248	-	0010024250